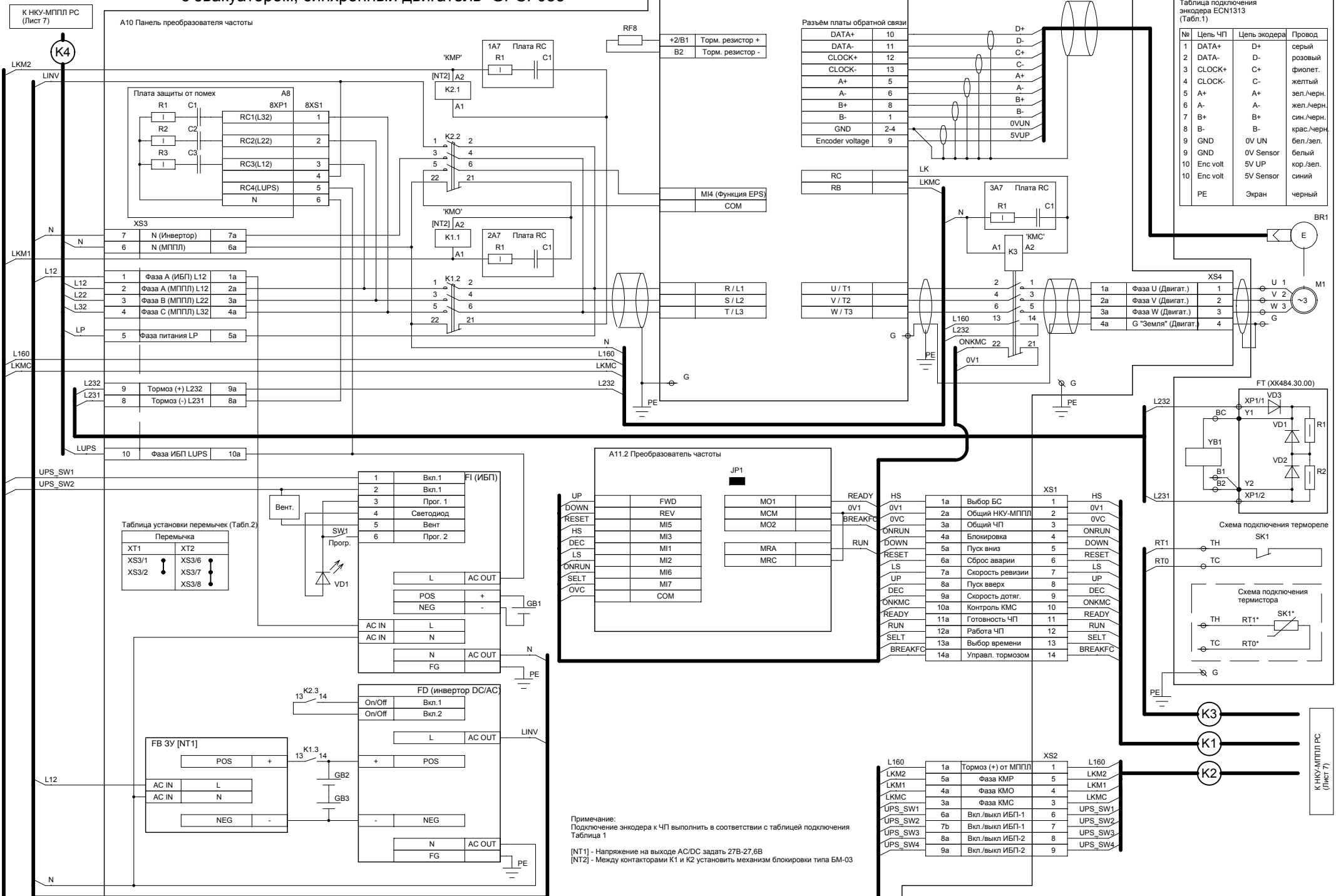
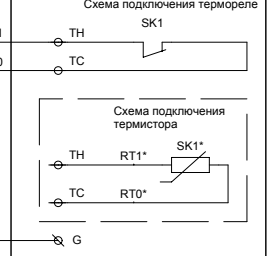
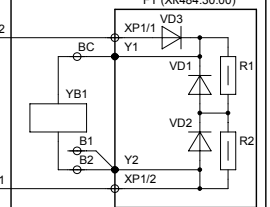


Подключение главного привода с ПЧ типа Delta VFD-VL, с эвакуатором, синхронный двигатель GPSF035



FL (Лебеда)
GPSF035 ф Haisung
Таблица подключения энкодера ECN1313 (Табл.1)

№	Цель ЧП	Цель энкодера	Провод
1	DATA+	D+	серый
2	DATA-	D-	розовый
3	CLOCK+	C+	фиолет.
4	CLOCK-	C-	желтый
5	A+	A+	зел./Черн.
6	A-	A-	жел./Черн.
7	B+	B+	син./Черн.
8	B-	B-	крас./Черн.
9	GND	0V UN	бел./зел.
9	GND	0V Sensor	белый
10	Enc volt	5V UP	кор./зел.
10	Enc volt	5V Sensor	синий
	PE	Экран	черный



A10 Панель преобразователя частоты

A11.1 Преобразователь частоты

A11.2 Преобразователь частоты

Таблица установки перемычек (Табл.2)

Перемычка	XT1	XT2
XS3/1	XS3/6	
XS3/2	XS3/7	
	XS3/8	

Примечание:
Подключение энкодера к ЧП выполнить в соответствии с таблицей подключения Таблица 1
[NT1] - Напряжение на выходе AC/DC задать 27В-27,6В
[NT2] - Между контактами K1 и K2 установить механизм блокировки типа БМ-03

L160	1а	Тормоз (+) от МППЛ	1	L160
LKM2	5а	Фаза КМР	5	LKM2
LKM1	4а	Фаза КМО	4	LKM1
LKMC	3а	Фаза КМС	3	LKMC
UPS_SW1	6а	Вкл./выкл ИБП-1	6	UPS_SW1
UPS_SW2	7б	Вкл./выкл ИБП-1	7	UPS_SW2
UPS_SW3	8а	Вкл./выкл ИБП-2	8	UPS_SW3
UPS_SW4	9а	Вкл./выкл ИБП-2	9	UPS_SW4